

ناسا الکتریک

**NASA**  
**electric**  
[www.nasa-electric.com](http://www.nasa-electric.com)



گوشت کوب

مدل NS-913

قبل از کار بادستگاه ، لطفا دستورالعمل ها را با دقت بخوانید

## توجه

قبل از استفاده از این دستگاه ، دفترچه ی راهنمای آن را به دقت مطالعه نمایید و برای ملاحظات بعدی ، آن را نگه دارید.

## توجه

هرگز قسمت موتور دستگاه را داخل آب یا مایعات دیگر نگذارید و زیر شیر آب نگیرید. / برای تمیز کردن موتور دستگاه ، فقط از دستمال مرطوب استفاده کنید.

## تذکر

- قبل از وصل کردن برق دستگاه کنترل کنید که آیا ولتاژ نوشته شده روی دستگاه با ولتاژ اصلی منطقه مطابقت دارد یا خیر .
- هیچ دستگاهی را با سیم و دوشاخه ی آسیب دیده یا زمانی که به هر علتی دچار نقض فنی یا آسیب شد مورد استفاده قرار ندهید. دستگاه را برای آزمایش ، تعمیر یا تنظیم الکتریکی یا مکانیکی به نزدیکترین نمایندگی مجاز ببرید.
- این دستگاه برای استفاده ی افرادی با توانایی فیزیکی ، حسی و ذهنی کم ( مانند کودکان) یا افراد بی تجربه طراحی نشده است مگر اینکه بر کار آنها نظارت شود. می بایست مراقب کودکان باشید تا با دستگاه بازی نکنند.
- به تیغه ها به ویژه زمانی که دستگاه به برق وصل است دست نزنید. آنها بسیار تیز هستند. اگر مواد غذایی به تیغه ها چسبیده است برای درآوردن آنها ابتدا برق دستگاه را قطع کنید.

## هشدار

- همیشه وقتی از دستگاه استفاده نمی کنید یا هنگام سوار کردن قطعات یا باز کردن آنها و همچنین قبل از تمیز کردن دستگاه ، دوشاخه را از برق بکشید.
- کودکان نباید با دستگاه کار کنند و سیم آن را دور از دسترس اطفال نگه دارید.
- کودکان ۸ سال به بالا با نظارت و توضیح بزرگترها می توانند از دستگاه استفاده کنند.

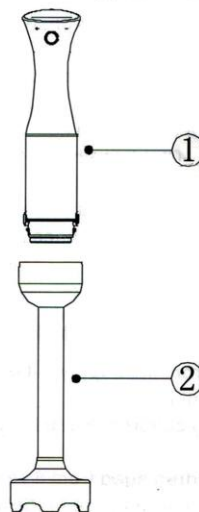
- فقط کودکان بالای ۸ سال و با نظارت بزرگترها می توانند دستگاه را تمیز یا قطعات آن را باز نمایند.
- کودکان و افراد بی تجربه فقط با نظارت و دستورالعمل بزرگترها و افراد باتجربه می توانند از دستگاه استفاده کنند.
- کودکان نباید با دستگاه بازی کنند.

## هشدار

- اگر سیم برق دستگاه آسیب دید به منظور جلوگیری از خطر ، آن را توسط تولیدکننده، نمایندگی مجاز یا افراد مجرب تعویض نمایید.

در مورد مخلوط کن های دستی :

- همیشه مواقعی که از دستگاه اسفاده نمی کنید ، قبل از نصب قطعات یا باز کردن آن ها یا هنگام تمیز کردن ، برق دستگاه را قطع کنید.
- اجازه ندهید که کودکان بدون نظارت شما از دستگاه استفاده کنند.
- قبل از تعویض قطعات یا قسمت هایی که هنگام کار حرکت می کنند دستگاه را خاموش و برق آن را قطع کنید.



## قبل از اولین استفاده

قبل از اولین استفاده تمامی قطعاتی را که در تماس با مواد غذایی می باشد بطور کامل تمیز کنید.  
(به بخش تمیز کردن مراجعه فرمایید)

## آماده کردن برای استفاده

۱. قبل از خرد کردن ، مخلوط کردن و ریختن مواد در مخلوط کن ، بگذارید خنک شوند (حداکثر ۸۰ درجه سانتیگراد)
۲. مواد بزرگ را به قطعات حدود ۲ سانتیمتر برش دهید.
۳. قبل از وصل دوشاخه به پریز ، قطعات دستگاه را نصب کنید.

## استفاده از دستگاه

### مخلوط کن دستی

این مخلوط کن دستی برای اهداف زیر طراحی شده است.

- مخلوط کردن میوه ها از جمله محصولات لبنی ، سوسیس و کالباس ، آبمیوه ها ، سوپ ها ، نوشیدنی های مرکب و نوشیدنی ها.
- مخلوط کردن مواد مانند خمیر پنکیک یا مایونز.
- مواد پخته شده ی پوره مثلا برای درست کردن غذای کودک.

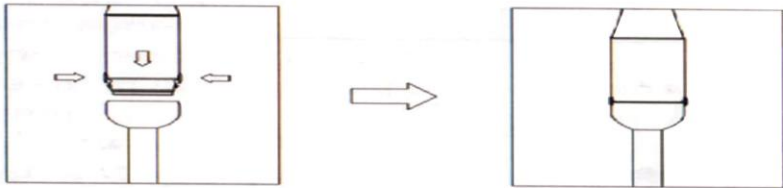
۱. مواد را در پارچ مخلوط کن بریزید.

جدول زیر را برای مقادیر و مدت زمان های پیشنهادی ملاحظه نمایید.

## مقادیر و مدت زمان مخلوط کردن

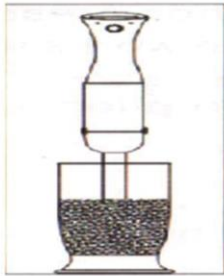
مواد	مقدار مواد	مدت زمان	سرعت
میوه سبزیجات	۲۰۰ تا ۶۰۰ گرم	۱۵ ثانیه	۵
غذای کودک ، سوپ و سس	۱۰۰ تا ۴۰۰ گرم	۱۵ ثانیه	۵
نوشیدنی های مخلوط	۱۰۰ تا ۶۰۰ میلی لیتر	۱۰ ثانیه	۵

۲. میله ی مخلوط کن را به بخش موتور وصل کنید.



۳. دوشاخه را به پریز وصل نمایید.

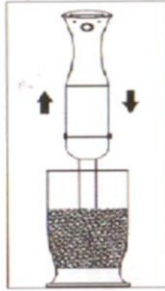
۴. محافظ تیغه را کاملا داخل مواد قرار دهید.



۵. قبل از فشار کلید روشن/خاموش (ON/OFF)، سوئیچ + - را بزنید تا سرعت مورد نظر را انتخاب نمایید (لطفا با دست های خشک این کار را انجام دهید تا لمس دستگاه خوب کار کند).

تذکر : در سرعت بالا ، مدت زمان کمتری مورد نیاز است.

۶. برای مخلوط کردن مواد ، دستگاه را به آرامی به بالا و پایین و به صورت مدور حرکت دهید.



**تذکر:** پس از هر دور استفاده وقفه داشته باشید. قبل از ادامه کار ۵ دقیقه صبر کنید تا دستگاه خنک شود.

## تمیز کردن

قسمت موتور دستگاه ، رابط همزن یا رابط خرد کن را داخل آب نگذارید.

۱. برق دستگاه را قطع کنید.

۲. برای درآوردن قطعه ای که از آن استفاده کرده اید ، کلید روی بخش موتور را فشار دهید.

**نکته:** برای تمیز کردن سریع ، آب گرم و کمی مایع ظرفشویی در ظرف مخلوط کن بریزید ، میله ی مخلوط کن را وصل کنید و بگذارید دستگاه حدود ۱۰ ثانیه کار کند.