

**NASA**  
electric

راهنمای استفاده از آبمیوه گیری NS-916

ناسا الکتریک

**NASA**  
**electric**  
[www.nasa-electric.com](http://www.nasa-electric.com)

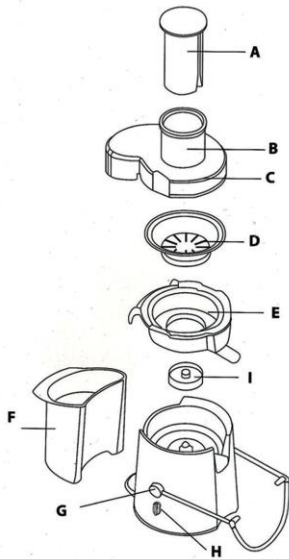


آبمیوه گیری

مدل NS-916

قبل از کار با دستگاه ، لطفا دستورالعمل ها را با دقت بخوانید

## بخش های آبمیوه گیری شما



A. در پوش (مخصوص هل دادن)

B. لوله تغذیه (ورودی)

C. دریچه

D. صافی

E. پارچ

F. ظرف تفاله

G. اهرم ایمنی

H. دکمه کنترل

I. اهرم چرخاننده

## راهنماهای مهم ایمنی دستگاه:

بهنگام استفاده از دستگاه های الکتریکی، اقدامات احتیاطی زیر را می بایست رعایت کنید:

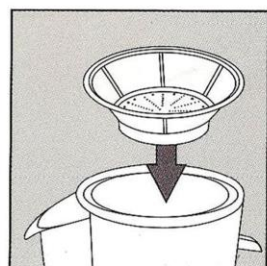
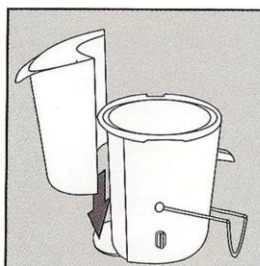
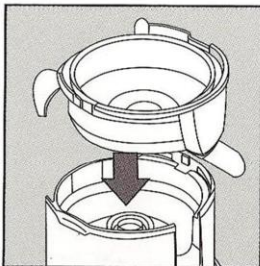
- ولتاژ دستگاه با ولتاژ محل زندگی شما هماهنگ باشد.
- تا زمانی که دستگاه به برق متصل است، آن را ترک نکنید.
- برای جلوگیری از آسیب الکتریکی، لطفاً از تماس سیم یا دستگاه با آب و مایعات ممانعت کنید.
- می بایست دستگاه پس از استفاده، بهنگام تمیز کردن یا تعمیر کردن از برق کشیده شود.
- بهنگام استفاده از دستگاه در مجاورت کودکان مراقب باشید.
- دستگاه را دور از دسترس کودکان قرار دهید.
- چنانچه سیم دستگاه آسیب دید، می بایست توسط کارخانه سازنده و یا مراکز سرویس دهی تعویض گردد.

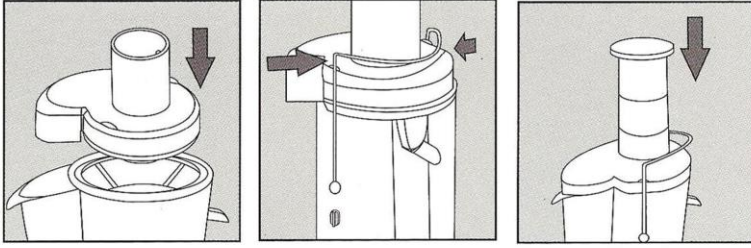
- این وسیله به منظور استفاده در منازل می باشد و به هیچ وجه مصرف صنعتی و... ندارد.
- لطفا این دستگاه را طبق دستور العمل بکار ببرید.
- از تماس با قطعات متحرک دستگاه بپرهیزید.
- هرگز میوه را با انگشتان خود یا سایر اشیاء، درون دستگاه فرو نکنید.
- همیشه سعی کنید از درپوش استفاده کنید
- دستگاه را بیش از ۴۰ ثانیه ممتد استفاده نکنید. اجازه خنک شدن موتور را به هنگام استفاده از دستگاه بدهید.

### پیش از استفاده :

این وسیله مجهز به سیستم یمنی می باشد و کار نمی کند مگر اینکه تمام قطعات به درستی سرهم شده باشند.

- ۱) پارچ را در جای خود قرار می دهیم.
- ۲) ظرف تفاله را به سمت دستگاه به آرامی هل داده و جا می اندازیم.
- ۳) صافی را درون دستگاه قرار داده و مطمئن می شویم که جا افتاده است.
- ۴) درپوش را به سمت پایین می فشاریم تا جا بیافتد.
- ۵) دو گیره روی درپوش را قفل می کنیم.
- ۶) درپوش مخصوص هل دادن را داخل استوانه تغذیه قرار می دهیم.

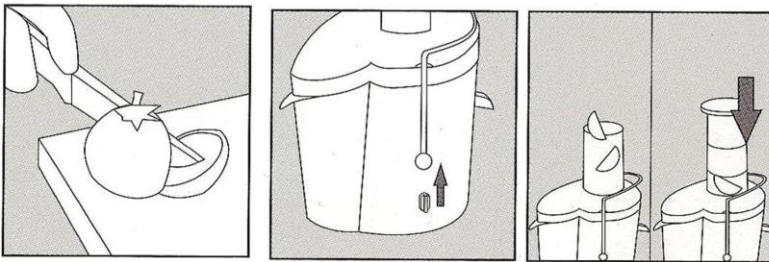




## استفاده از دستگاه :

- (۱) میوه و سبزیجات را شسته و به قطعات کوچک تبدیل می کنیم تا درون استوانه جای گیرند.
- (۲) مطمئن می شویم که پارچ آبمیوه زیر دهانه قرار گرفته است.
- (۳) دستگاه را به برق وصل کرده و سپس روشن می کنیم.
- (۴) قطعات کوچک میوه و سبزی را درون آن می ریزیم و به سمت داخل هل می دهیم.
- (۵) هنگامی که آبمیوه تهیه شد، دستگاه را خاموش کرده و منتظر می مانیم که فیلتر از چرخش باز ایستد.

هرگز انگشت خود را درون لوله تغذیه وارد نکنید.



## تمیز کردن :

دستگاه را از برق بکشید و خاموش کنید. با یک دستمال نمدار بدنه دستگاه را تمیز کنید. اجزای مختلف دستگاه را با آب و مواد شوینده بشویید و کامل خشک کنید. بخش موتور را با دستمال

نمدار تمیز کنید. از تماس آب و سایر مایعات با دستگاه جلوگیری کنید. چنانچه دو شاخه دستگاه شما پوسیده و یا آسیب دیده می باشد و فیوز را از کار انداخته، دوشاخه را قطع کنید. اگر در این وضعیت دوشاخه را به برق وصل کنید خطر بزرگی شما را تهدید خواهد کرد.

بهنگام تعویض فیوز مطمئن شوید که فیوز جدید همانند فیوز قبلی است و با سیستم شما هماهنگی دارد.

بهنگام تعویض فیوز مطمئن شوید که فیوز جدید همانند فیوز قبلی است و با سیستم شما هماهنگی دارد.

هرگز وسیله را قبل از اتصال به فیوز برق وصل نکنید.

